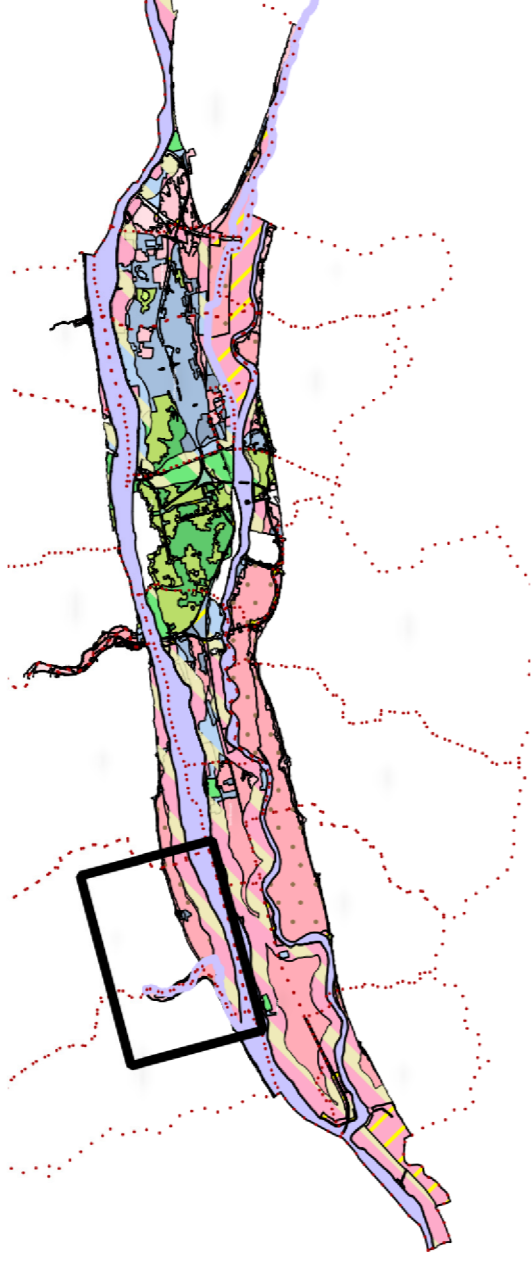


# Plan de Prévention Des Risques Naturels Prévisibles d'Inondation

## Val de Tours - Val de Luynes



### Carte du zonage réglementaire

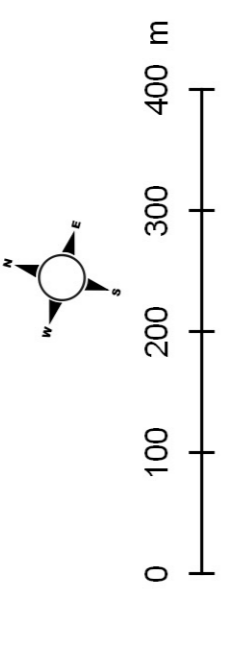
Extrait

Luynes

Annexé à l'arrêté préfectoral  
du 18 juillet 2016  
approuvant la révision du PPRI  
Val de Tours - Val de Luynes

Juillet 2016

- #### Zones A – Champ d'expansion des crues
- A EP en zone d'Écoulement Préférentiel (EP)
  - A ZDE en Zone de Dissipation de l'Énergie (ZDE)
  - A TF en aléa Très Fort (TF) ou TF+ si fréquemment inondable
  - A F en aléa Fort (F) ou F+ si fréquemment inondable
  - A M en aléa Modéré (M)
  - A EM dans le lit mineur des cours d'eau, au lit endigué de La Loire ou du Cher, à la zone directement inondable par débordement de la Loire ou du Cher.
- #### Zones B – Zones déjà urbanisées
- B EP en zone d'Écoulement Préférentiel (EP)
  - B ZDE en Zone de Dissipation de l'Énergie (ZDE)
  - B TF en aléa Très Fort (TF) ou TF+ si fréquemment inondable
  - B F en aléa Fort (F) ou F+ si fréquemment inondable
  - B M en aléa Modéré (M)
- #### Zones C – Centres urbains
- C EP en zone d'Écoulement Préférentiel (EP)
  - C ZDE en Zone de Dissipation de l'Énergie (ZDE)
  - C TF en aléa Très Fort (TF) ou TF+ si fréquemment inondable
- #### Zones A en aléa Fort (F) ou F+ si fréquemment inondable
- C F en aléa Fort (F) ou F+ si fréquemment inondable
  - C M en aléa Modéré (M)
- #### Zones B en aléa Fort (F) ou F+ si fréquemment inondable
- Zone fréquemment inondable (TF+, F+)
  - Zone hors d'eau isolée ou linéaire
- #### Ligne isocote du niveau des Plus Hautes Eaux Connues (PHEC)
- (Altitudes « normales » NGF - IGN69)
- #### Limites communales
- Routes principales
  - Voies SNCF et tramway
  - Parcelles cadastrales
  - Bati cadastral
- #### AF – Lettrage Zones réglementaires du PPRI



## Luynes

