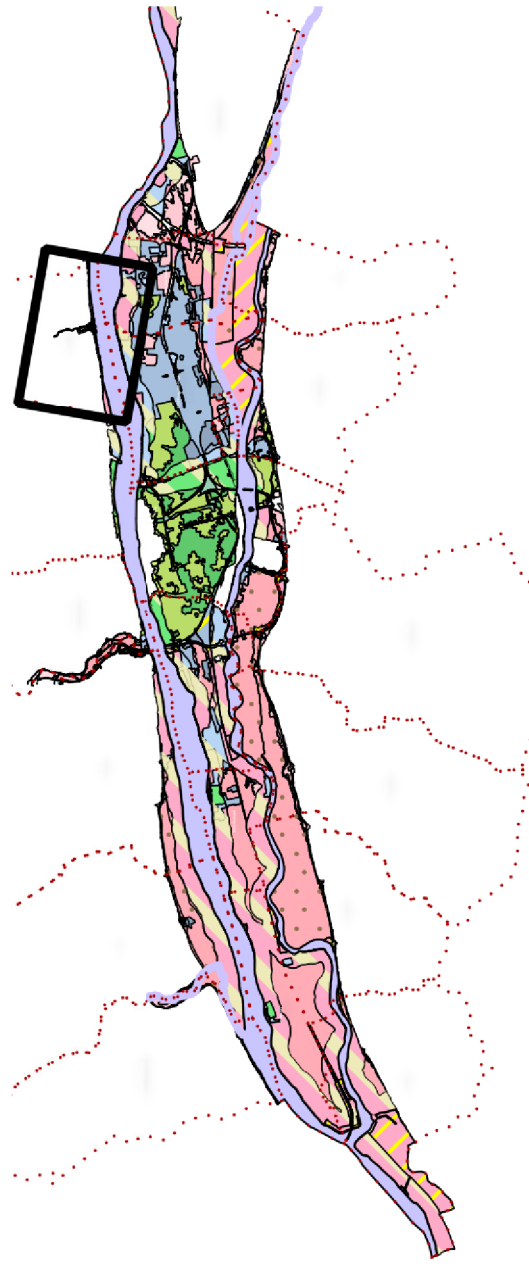


# Plan de Prévention Des Risques Naturels Prévisibles d'Inondation

## Val de Tours - Val de Luynes



### Carte du zonage réglementaire

Extrait

**Rochecorbon**

Annexé à l'arrêté préfectoral  
du 18 juillet 2016  
approuvant la révision du PPRi  
Val de Tours - Val de Luynes

Juillet 2016



### Légende

- |  |  |
|--|--|
| C F en aléa Fort (F) ou F+ si fréquentement inondable  | Zones A – Champ d'expansion des crues  |
| C M en aléa Modéré (M)   | A EP en zone d'Écoulement Préférentiel (EP)  |
| Zone fréquemment inondable (TF+, F+)   | A ZDE en Zone de Dissipation de l'Énergie (ZDE)  |
| Zone hors d'eau isolée ou linéaire   | A TF en aléa Très Fort (TF) ou TF+ si fréquentement inondable  |
| Ligne isocote du niveau des Plus Hautes Eaux Communes (PHEC)<br>(Altitudes « normales » NGF - IGN89) | A F en aléa Fort (F) ou F+ si fréquentement inondable  |
| Limites communales   | A M en aléa Modéré (M)   |
| Routes principales   | A EM dans le lit mineur des cours d'eau, au lit enclavé de la Loire ou du Cher,<br>à la zone directement inondable par débordement de la Loire ou du Cher. |
| Voies SNCF et tramway  | <b>Zones B – Zones déjà urbanisées</b>   |
| Parcelles cadastrales  | B EP en zone d'Écoulement Préférentiel (EP)  |
| Bati cadastral   | B ZDE en Zone de Dissipation de l'Énergie (ZDE)  |
| AF – Lettrage Zones réglementaires du PPRi   | B TF en aléa Très Fort (TF) ou TF+ si fréquentement inondable  |
|  | B F en aléa Fort (F) ou F+ si fréquentement inondable  |
|  | B M en aléa Modéré (M)   |
|  | <b>Zones C – Centres urbains</b>   |
|  | C EP en zone d'Écoulement Préférentiel (EP)  |
|  | C ZDE en Zone de Dissipation de l'Énergie (ZDE)  |
|  | C TF en aléa Très Fort (TF) ou TF+ si fréquentement inondable  |

